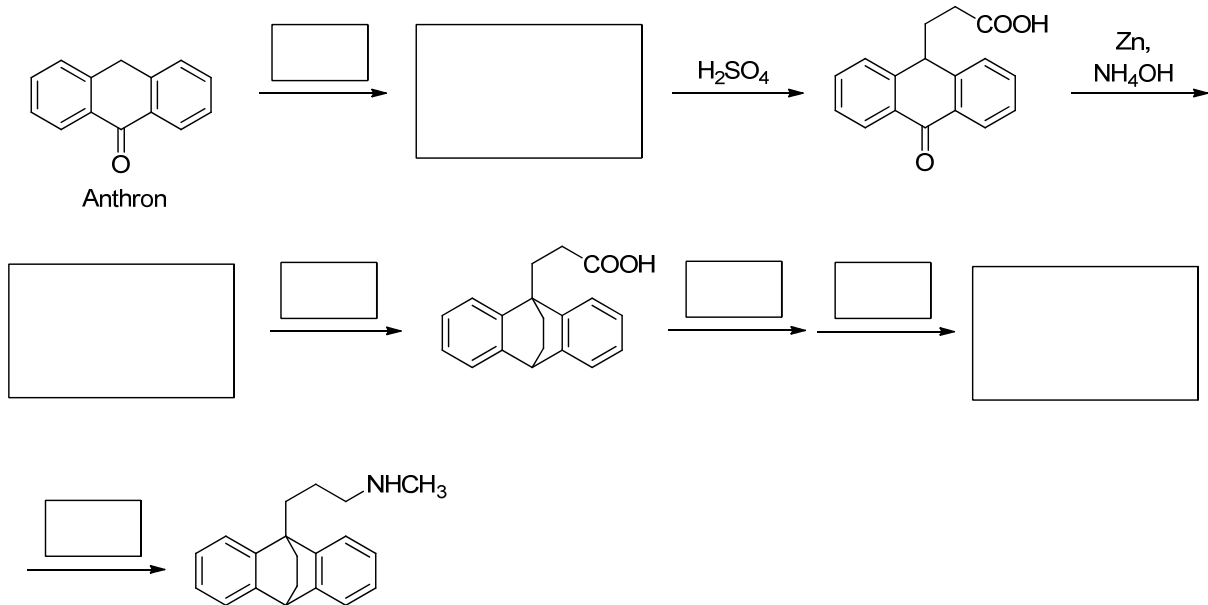
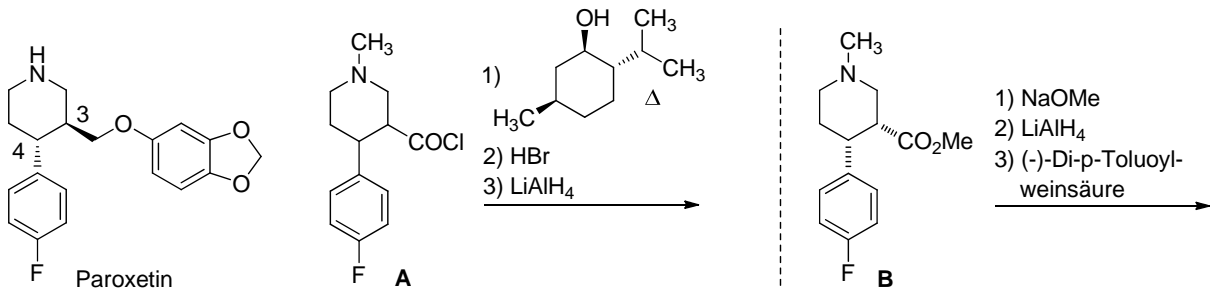


Übungsblatt Medizinische Chemie Nr. 4

1. Ergänzen Sie die folgende Synthesesequenz zum Arzneistoff Maprotilin.



2. Bestimmen Sie für den Arzneistoff Paroxetin die absolute Konfiguration an den Positionen 3 und 4. Welche funktionellen Gruppen sind in der Struktur enthalten?



Die technische Herstellung von Paroxetin gelingt ausgehend von den Vorstufen **A** oder **B**. Welche weiteren Produkte entstehen unter den jeweils angegebenen Reaktionsbedingungen?

3. Warum kann Tranylcypromin **C** als Antidepressivum eingesetzt werden? Welcher besondere Wirkmechanismus liegt vor? Wie kann man sich diesen aus der Struktur erklären?

