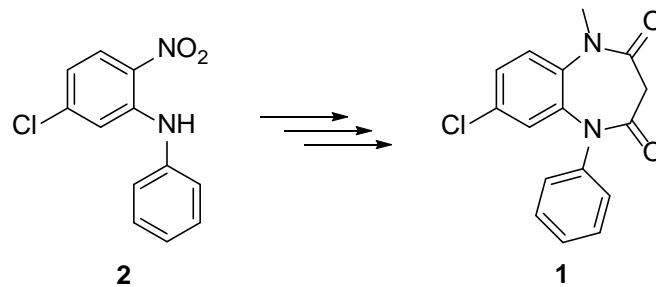
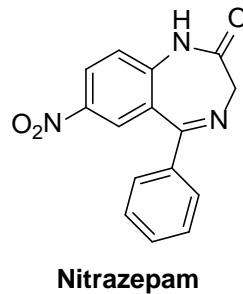


Übungsblatt Medizinische Chemie, Teil A, Nr. 8

1. Was versteht man unter Phase-1- und Phase-2-Metabolismus? Geben Sie Beispiele für charakteristische Reaktionstypen an.
2. Formulieren Sie drei plausible Metabolite des Arzneistoffs Diazepam.
3. In welchen Fällen wird Flumazenil angewendet? Welchen Wirkmechanismus hat dieser Arzneistoff?
4. Machen Sie einen Vorschlag für die Synthese von Clobazam **1** ausgehend von Diphenylamin **2**.



5. Warum besitzen Barbiturate eine geringere therapeutische Breite als Benzodiazepine?
6. Welche sauren und basischen Positionen enthält die Struktur von Nitrazepam?



7. Welcher Hinweis ergibt sich aus der Struktur von Triazolam hinsichtlich der kurzen Wirkdauer dieses Arzneistoffs?

