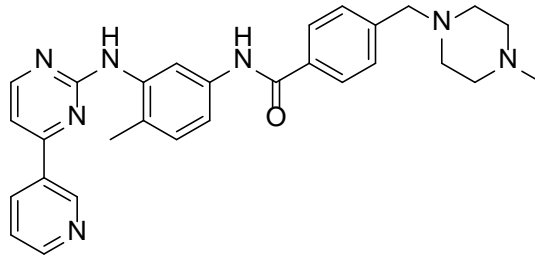


Übungsblatt Medizinische Chemie, Teil B, Nr. 21

1. Auf welchem Prinzip beruht die Wirkungsweise von Angiogenese-Inhibitoren?
2. Welche Bedeutung hat das Fusionsprotein BCR-ABL im Zusammenhang mit der chronisch-myeloischen Leukämie (CML)?
3. Ein bekannter Wirkstoff zur Behandlung von CML ist Imatinib (Glivec). Welche Positionen in der Struktur von Imatinib sind sauer oder basisch?



4. Schlagen Sie für Imatinib plausible Metaboliten vor.
5. Nennen Sie für die Vitamine A, B₁, B₂, B₆, B₁₂, C, D, E, K, Nicotinamid, Pantothensäure und Biotin je eine wichtige biologische Funktion (ein oder zwei Stichworte).